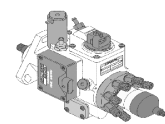
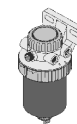
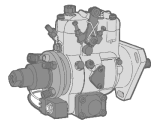


STANADYNE®

SERVICE BULLETIN

**LIMITED
DISTRIBUTION**

DATE: 30 janvier 2002

ANNULE ET REMPLACE : SB 539 daté du 20 août 2001

DISTRIBUTION LIMITÉE - PERKINS

OBJET : INSTABILITE SUR GROUPE ÉLECTROGÈNE**MODÈLE DE POMPE CONCERNÉ : DB2333-4764 (Perkins réf. 2643T051 EW)
avant le numéro de série 10004048**

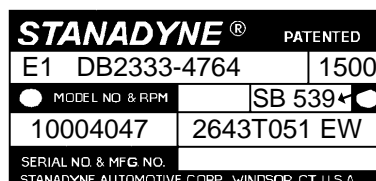
Il a été porté à notre attention qu'un faible pourcentage de moteurs Perkins 3.152.4 équipés avec une DB2-4764 peuvent présenter des problèmes d'instabilité, sous différentes conditions de fonctionnement. Pour résoudre ce problème, Stanadyne a installé un clapet de ré-aspiration à plus faible rétraction, à la demande de la Société Perkins Engine. Afin de compenser la diminution du volume de rétraction, l'écartement des galets a aussi été modifié.

Entretien/Réparation

Si une pompe DB2-4764, de numéro de série inférieur à 10004048, est reçue pour entretien/réparation avec un symptôme d'instabilité moteur, remplacez le clapet de ré-aspiration 13827 (30 mm³) par un clapet de ré-aspiration 13823 (20 mm³) et re-réglez l'écartement des galets à 49.91 mm (Voir en référence les SB 143B et 332, pour de plus amples informations). Calibrez la pompe suivant la dernière édition de la spécification de service. Après l'intervention sur la pompe, poinçonnez la plaque signalétique avec "SB539", comme indiqué par la figure ci-dessous. *NOTA: La valeur de calage a également été modifiée de 38° à 37.5°.*

Garantie

Cette modification est faite à la demande de la Société Perkins Engine, les coûts qui lui sont associés sont à la charge du client. Veuillez ne pas soumettre de demande de garantie à Stanadyne pour réaliser cette modification.



Poinçonnez "SB 539" à
cet emplacement

**Groupe d'Assistance Technique
Département d'Assistance Produit**

Révision

1

Date

1/02

Modifications

Numéro de série modifié de 9999940 à 10004048

Stanadyne Corporation

92 Deerfield Road, Windsor, CT 06095, U.S.A. Tel: (860) 525-0821; Fax: (860) 683-4581; www.stanadyne.com

